



Pralinenschachtel selber machen

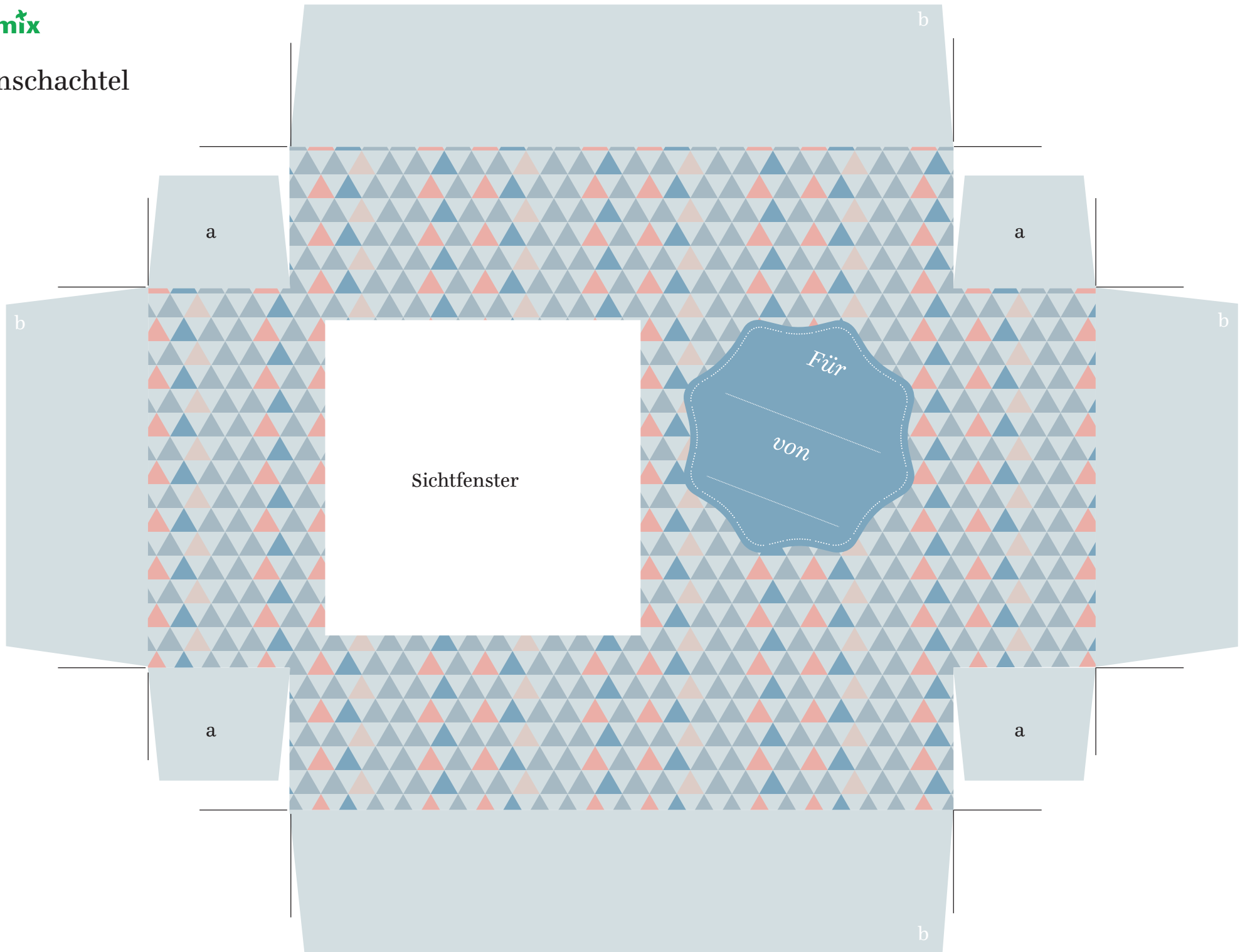
Das brauchen Sie:

2 Bögen starkes DIN A4-Papier (120–160 g),
Falzbein oder Häkelnadel, Lineal, Cutter,
transparente Folie, Klebeband

So geht's:

- Deckel und Boden jeweils auf einem Bogen Papier ausdrucken.
- Die Faltnlinien mit einem Falzbein oder einer Häkelnadel vorrillen.
Legen Sie dafür ein Lineal an die Markierungslinien.
- Danach die Schachtelform ausschneiden und das Sichtfenster mit einem Cutter ausschneiden.
- Das Sichtfenster von der Schachtelinnenseite mit transparenter Folie bekleben.
- Jetzt alle Kanten falten.
- Die Schachtel an den Klebelaschen (a) zusammenkleben.
- Die Innenflächen (b) einklappen und festkleben.

Pralinenschachtel
Deckel



Pralinenschachtel

Boden

